

Bilan d'activité France Rénov' 2025

Communauté de communes Terre Lorraine du Longuyonnais

1. Volet 1 – Dynamique territoriale

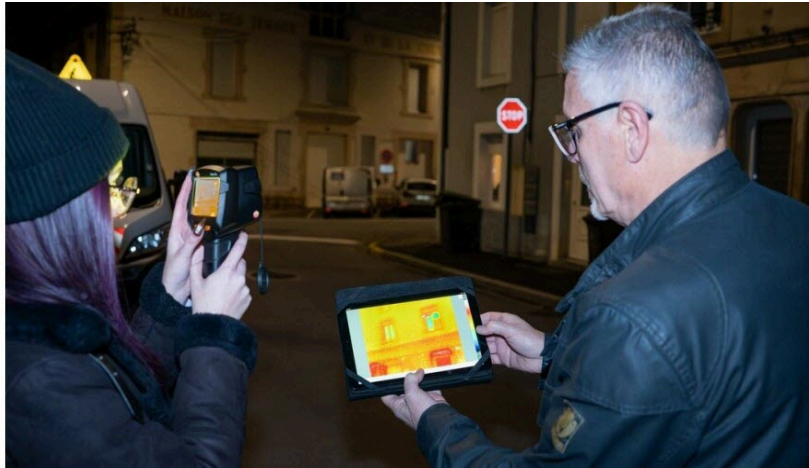
1.1 Actions d'animation réalisées en 2025

Animations Grand Public

Mois	Action	Lieu	Personnes sensibilisées	Durée en présentiel
Janvier	Balade Thermographique	Villers La Chèvre	21 personnes	1 soirée
Août	Stand Aux Arbres Citoyens	Grand Failly	17 personnes	1 journée
Novembre	Balade Thermographique	Longuyon	6 personnes	1 soirée
Toute l'année	Préparation d'une exposition sur la Sobriété Énergétique		En attente de l'exposition	Équivalent 3 jours

Initialement, la convention du Pacte territorial prévoyait la réalisation de sept jours d'animations sur l'année. Toutefois, l'absence d'un jour d'animation est compensée par le surplus d'activité observé sur les autres missions, permettant, même après conversion des chiffres, de maintenir un niveau d'engagement global équivalent (voir partie 2.1 Bilan chiffré des missions pour 2025).





1.2 Actions de communication

Plusieurs actions de communication ont été co-construites avec la T2L :

- **Octobre** : Article dans le bulletin de Longuyon pour la Balade Thermographique de Longuyon
- **Novembre** : Publication Facebook pour la Balade Thermographique de Longuyon

N° 580 - Vendredi 31 octobre 2025

ACTUALITÉS Quoi de neuf à Longuyon ? www.longuyon.fr - Appli mobile : Longuyon

COLLECTE SANG
70 donneurs, dont 4 nouveaux, se sont rendus à la collecte du 21 octobre à Longuyon. Cette belle affluence viendra approvisionner les stocks sanguins en besoins importants pour la fin de l'année. **Merci aux généreux donateurs** pour ce geste si précieux. La prochaine collecte aura lieu **mardi 23 décembre** de 14h à 19h salle Brassens.

BALADE THERMOGRAPHIQUE
L'Espace conseil France Rénov', en partenariat avec la communauté de Communes Terre Lorraine du Longuyonnais (T2L), vous propose de participer à une **balade thermographique mercredi 12 novembre** à 18h. La balade sera encadrée par la conseillère France Rénov' du territoire - le service public de la rénovation de l'habitat, porté par l'État avec les **collectivités locales**, et piloté par l'**Agence nationale de l'habitat** (Anah).
Cette animation a pour but d'observer en temps réel, les **défauts d'isolation** des logements à l'aide d'une caméra thermique. La balade sera suivie d'une restitution afin de discuter des **solutions techniques adaptées** et personnalisées aux différents cas observés, allant du simple geste à d'éventuels travaux, des **aides financières mobilisables** pour les travaux de rénovation énergétique ainsi que des **fraudes et arnaques courantes**. Cette action de sensibilisation n'est pas une opération commerciale. Inscription au 03 82 44 55 00.

INFLUENZA AVIAIRE
Dans notre département, des mortalités importantes dues à l'**Influenza Aviaire Hautement Pathogène** (IAHP) ont été constatées sur des grues cendrées sur leur trajet de migration allant du Nord-Est au Sud-Ouest de la France. **Ce virus peut affecter les oiseaux domestiques**. Il représente donc un **risque pour l'élevage agricole**.
Afin de limiter les risques de contamination : **Ne pas ramasser ou toucher** les oiseaux sauvages malades ou morts ; **évitiez tout contact** avec des **surfaces contaminées** avec des **déjections d'oiseaux** et ne pas entrer en contact avec des **oiseaux domestiques**. **Nettoyer et désinfecter** soigneusement la semelle de vos chaussures.
Si vous trouvez un oiseau mort, ne le touchez pas et le déplacez pas. Signalez le à la mairie ou à l'Office Français de la Biodiversité (OFB) au 03 83 73 24 74 ou sdb54@ofb.gouv.fr.

Balade Thermographique

L'Espace Conseil France Rénov' en partenariat avec la Communauté de Communes Terre Lorraine du Longuyonnais (T2L), vous propose de participer à une **balade thermographique**. La balade sera encadrée par la conseillère France Rénov' du territoire : le **service public** de la rénovation de l'habitat, porté par l'État avec les **collectivités locales**, et piloté par l'**Agence nationale de l'habitat** (Anah).

Cette animation a pour but d'observer en temps réel, les **défauts d'isolation** des logements à l'aide d'une caméra thermique. La balade sera suivie d'une **restitution** afin de **discuter des solutions techniques adaptées** et **personnalisées** aux différents cas observés, allant du simple geste à d'éventuels travaux. Nous parlerons également des **aides financières mobilisables** pour les travaux de rénovation énergétique ainsi que des **fraudes et arnaques courantes**. Il s'agit d'une animation entièrement **gratuite**, à des fins **informatives** et **sans obligation d'engagement**.

En cas de mauvaises conditions météorologiques (**pluie, neige...**), la balade sera **annulée** ou **écourtée** mais la restitution **maintenue**.

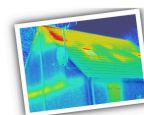
Informations Pratiques

Date : 12 novembre 2025 à 18h

Lieu de départ :
Mairie de Longuyon

Lieu de restitution :
Salle Zola
Mairie de Longuyon

Inscription :
03 82 44 55 00



La restitution est aussi ouverte à tous mais l'inscription est **obligatoire**.

Cette action de sensibilisation n'est pas une opération commerciale

2. Volet 2 – Mission d'information, d'orientation et de conseil

2.1 Bilan chiffré des missions pour 2025

Les missions de conseils des Pactes Territoriaux sont réparties en 3 niveaux :

- **Les missions d'information et d'orientation** qui consistent en un échange court permettant d'apporter une réponse simple à une question ou une orientation d'un ménage vers le bon interlocuteur.
Temps estimé – 5 à 10 minutes.
- **Les missions de conseil personnalisé** permettent un échange approfondi avec les ménages sur leur projet de rénovation (financier et technique) avec rédaction d'un compte-rendu.
Temps estimé – 10 min à 2h avec temps de rédaction)

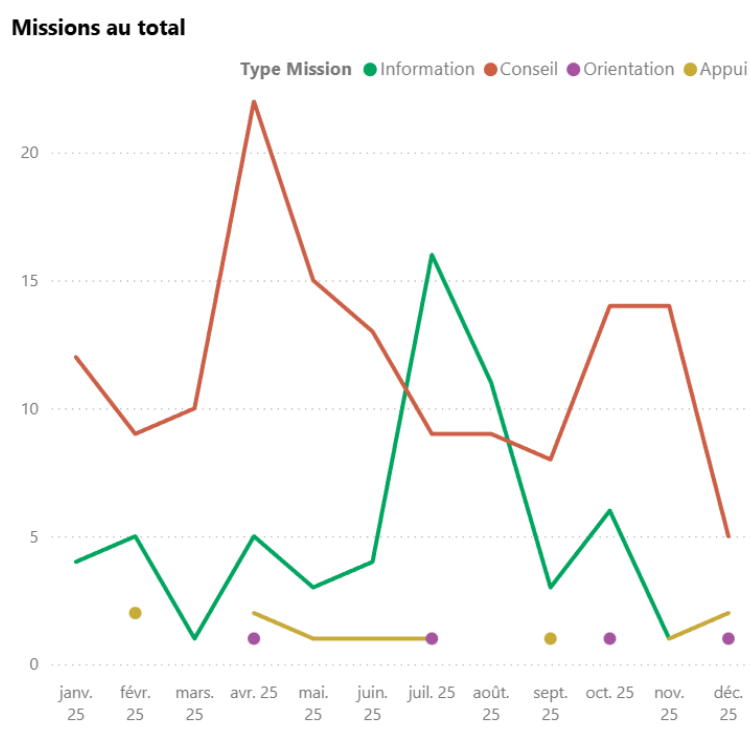
- **Les missions de conseil renforcé** comprennent une visite à domicile afin de co-construire un projet de rénovation énergétique avec les ménages en étudiant des solutions sur place.
Temps estimé – 10h d’accompagnement au fil de l’eau

Type de mission	Réalisés	Objectif annuel	Réalisation
Information & orientation	65	100	65 %
Conseil personnalisé	140	60	233 %
Conseil renforcé (visites)	11	15	73 %

Les différentes actions pouvant se substituer les unes avec les autres, il est possible d’équilibrer les chiffres. Ainsi, grâce à la conversion de 64 **Conseils personnalisés** en 4 **Conseils renforcés** et de 6 **conseils renforcés** en 37,5 **Information**, on obtient :

Type de mission	Réalisés	Objectif annuel	Réalisation
Information & orientation	102	100	102 %
Conseil personnalisé	70	60	117 %
Conseil renforcé (visites)	15	15	100 %

Répartition des demandes sur l'année



Analyse de l'activité

Sur l'année, l'activité a été marquée par des variations saisonnières, avec un niveau soutenu au printemps, un rééquilibrage en été, une reprise à l'automne et un net ralentissement en fin d'année. Les missions de conseil personnalisé ont largement structuré l'activité, avec un pic important au printemps et une nouvelle hausse à l'automne. Les missions d'information, plus variables, ont principalement augmenté durant l'été avant de diminuer à partir de la rentrée. Les missions d'appui et d'orientation sont restées marginales et ponctuelles sur l'ensemble de l'année.

La forte sollicitation de la permanence de la Maison France Services de Longuyon, accentuée par les évolutions des dispositifs de subventions et la suspension de MaPrimeRénov' « rénovation d'ampleur », a généré de nombreuses demandes de la part des particuliers. Cette situation a conduit à une augmentation des conseils personnalisés et à une priorisation des échanges approfondis, au détriment des visites à domicile et des missions d'appui, tout en réduisant la part relative des missions d'information au profit d'un accompagnement plus individualisé.

2.2 Typologie des demandes

- **91 %** : rénovation énergétique
 - **6 %** : autonomie
 - **3 %** : photovoltaïque et autres (habitat indigne, énergie, urbanisme...)
-

2.3 Évènements marquants de l'année 2025

- **Délais importants** dans le traitement des dossiers en raison de la situation budgétaire nationale.
 - **Arrêt du Parcours Accompagné du 23 juin au 30 septembre**, affectant la dynamique des projets.
 - Réduction des aides et des **critères d'éligibilité** pour les ménages et les logements.
 - Moindre projection des ménages vers des rénovations ambitieuses, en raison d'un contexte **instable et peu lisible**.
-

3. Programme prévisionnel 2026

3.1 Animations prévisionnelles

- **Janvier** : Balade Thermographique de Saint Supplet
- **Février** : Balade Thermographique Beuveille
- **Août** : Aux Arbres citoyen Grand Failly

Les animations du **catalogue 2026** (<https://asso-ler.fr/catalogue/>) seront proposées à la nouvelle équipe élue pour compléter la programmation.

3.2 Perspectives pour les missions de conseil

Objectifs 2026 (sous réserve de stabilisation des dispositifs d'aides) :

- 100 missions d'information & d'orientation
- 60 missions de conseil personnalisé
- 15 missions de conseil renforcé

L'équipe espère retrouver une dynamique comparable aux années antérieures avec la réouverture attendue des dispositifs nationaux.

3.3 Nouveautés annoncées

Depuis le 1er octobre, bonification importante des aides pour les pompes à chaleur ce qui a fait ressortir du démarchage à 1€ sur ces équipements. Une réduction de ces aides a eu lieu début d'année permettant de limiter ce phénomène.

- Depuis le 1er janvier :
 - Arrêt du coup de pouce chauffage sur les chaudières biomasses
 - Arrêt du coup de pouce chauffage sur les pompes à chaleur hybrides
- Arrêt de MaPrimeRénov' par geste pour :
 - Les chaudières biomasses,
 - L'isolation des murs.

Ces ajustements pourraient influencer la nature des projets accompagnés notamment sur la partie chauffage où l'on pourrait voir une augmentation importante de pompe à chaleur en remplacement des équipements gaz ou fioul dans des maisons qui ne sont pas ou peu isolés avec des risques pour les factures des ménages.

Tous les dispositifs d'aides sont mis en pause pour le début de l'année 2026 y compris l'adaptation, le monogeste, les copropriétés, ... ce qui risque de pénaliser l'activité et la dynamique de début d'année.

Conclusion

L'année 2025 a été marquée par un **contexte national instable**, impactant directement la dynamique des rénovations notamment les projets de rénovations ambitieuses et performantes. Nous espérons que l'année 2026 apportera de la stabilité afin de pouvoir apporter de la visibilité aux usagers.