

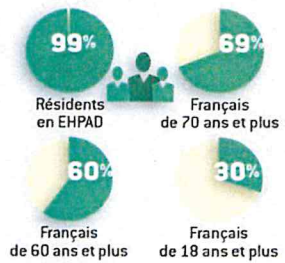
ÉPIDÉMIE DE COVID-19

Crise sanitaire : les nouvelles mesures gouvernementales

Calendrier des réouvertures

3 mai	19 mai	9 juin	30 juin
Couvre-feu ● MAINTENU	Couvre-feu ● ASSOUPLI décalé à 21 h	Couvre-feu ● ASSOUPLI décalé à 23 h	Couvre-feu ● SUPPRIMÉ
Télétravail ● MAINTENU	Télétravail ● MAINTENU	Télétravail ● ASSOUPLI	Limites de jauge ● SUPPRIMÉ Établissements recevant du public (Selon situation sanitaire locale)
Commerces ● MAINTENU	Commerces ● RÉOUVERTURE	Restaurants et cafés ● RÉOUVERTURE tables de 6 personnes maximum	Gestes barrières ● MAINTENUS et distanciation sociale
Collèges ● RÉOUVERTURE avec une demi-jauge pour les 3 ^e et 4 ^e dans 15 départements	Terrasses ● RÉOUVERTURE tables de 6 personnes maximum	Lieux culturels et sportifs ● PASS SANITAIRE (jusqu'à 5 000 personnes)	Rassemblements ● AUTORISÉS + PASS SANITAIRE de + de 1 000 personnes à l'intérieur et à l'extérieur limite maximale de public en fonction de la situation sanitaire locale
Lycées ● RÉOUVERTURE en demi-jauge	Musées ● RÉOUVERTURE monuments cinémas, théâtres salles de spectacles (avec public assis 800 à l'intérieur, 1 000 à l'extérieur)	Salles de sport ● RÉOUVERTURE	Discothèques ● FERMÉES
Attestation de déplacement ● SUPPRIMÉE en journée	Établissements sportifs ● RÉOUVERTURE de plein air et couverts. Pour les spectateurs 800 à l'intérieur, 1 000 à l'extérieur	Sports de contact ● RÉOUVERTURE en plein air	La vaccination Nombre de Français qui auront reçu une première dose
Restrictions des déplacements inter-régionaux ● SUPPRIMÉES	Activités sportives ● REPRISÉ de plein air et dans les lieux couverts, avec protocoles adaptés	Salons et foires ● RÉOUVERTURE + PASS SANITAIRE (jusqu'à 5 000 personnes)	15 millions (30 avril) → 20 millions (15 mai) → 30 millions (15 juin)
<small>Les réouvertures sont conditionnées au respect des jauges et protocoles adaptés à chaque lieu et activité</small>	Rassemblements de + de 10 personnes ● INTERDIT	Touristes ● PASS SANITAIRE accueil d'étrangers	<small>Les réouvertures sont conditionnées au respect des jauges et protocoles adaptés à chaque lieu et activité</small>

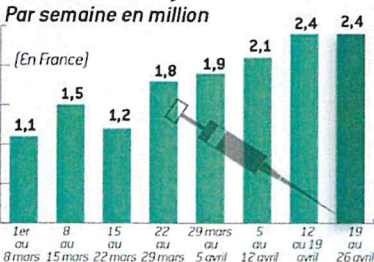
Qui est déjà vacciné ? Ils ont reçu une dose de vaccin



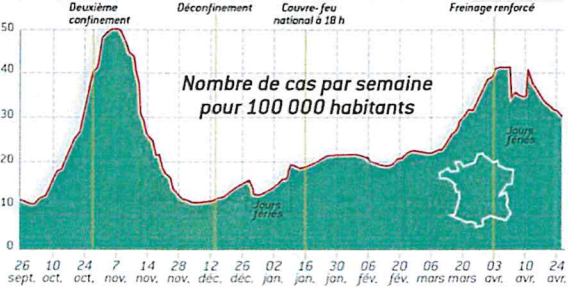
Qui peut se faire vacciner aujourd'hui ?

- Vous avez **55 ans ou plus**
- Vous avez **entre 50 et 54 ans** et vous êtes vulnérable
- Vous êtes **personnel soignant**
- Vous êtes **enceinte** au second trimestre de votre grossesse
- Vous vivez **après d'une personne sévèrement immunodéprimée**
- Vous avez **55 ans et plus** (Accès rapide)
- Vous êtes **enseignant** ou
- appartenez aux **forces de l'ordre** ou aux **métiers prioritaires**
- Vous avez **50 ans et plus** → Rendez-vous le 15 mai
- Vous avez **18 ans et plus** → Rendez-vous le 15 juin

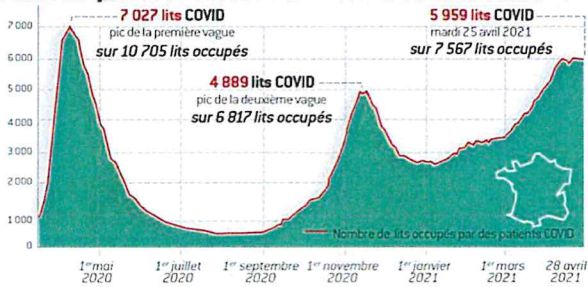
Les doses injectées



Le taux d'incidence en France



L'occupation des lits en réanimation



Sources: Dfjeu et Santé publique France. Infographie: P. Villard