

# SEMAINE NATIONALE DE LA PETITE ENFANCE

La petite enfance en grand

Thème  
11ème édition

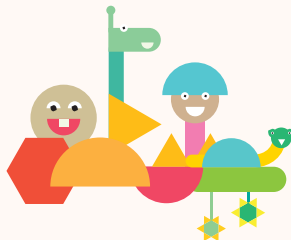
Partout en France  
du 16 au 23 mars 2024

Association  
**UR**  
pour la petite enfance  
& la parentalité

**Viens,  
je t'emmène !**

Se laisser guider

par l'enfant



Programme des  
animations:

Le Relais Petite Enfance  
Mont-Saint-Martin / T2L, en partenariat  
avec le Dispositif Classe Passerelle, le  
LAEP L'Hirondelle et la Médiathèque  
Louis ARAGON vous invite à partager  
cette semaine ouverte à tous.

Renseignements et inscriptions:

BUGNOT Coralie  
Responsable du Relais Petite Enfance

06.23.88.55.91

cbugnot@mairie-montsaintmartin.fr

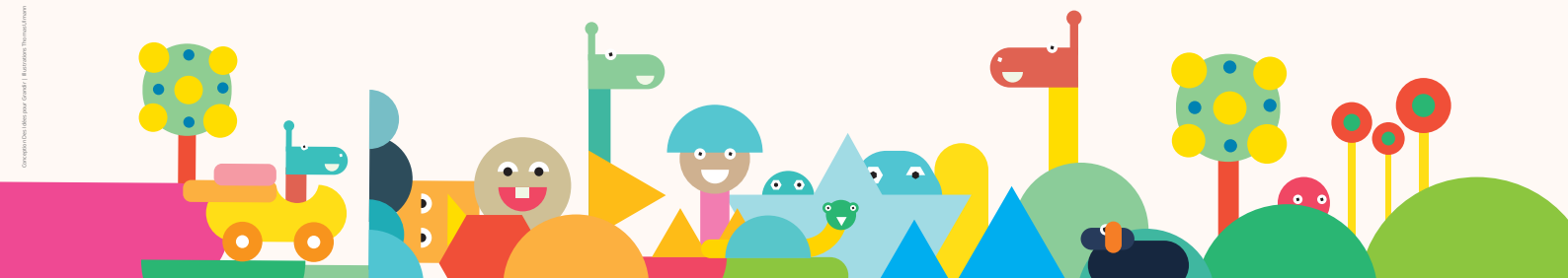
Lundi 11 mars  
14h-16h  
"Sur la route"  
Tracer sa route sur des cartes  
géographiques  
LAEP L'HIRONDELLE

Lundi 18 mars:  
10h-12h  
Eveil musical  
Par Christelle  
"Nuage de douceur"  
Centre Monique MICONI

Mercredi 20 mars:  
9h30-11h30  
"A la découverte du monde"  
Centre Monique MICONI

Jeudi 21 mars:  
9h30 - 11h30  
"Sur la route"  
Tracer sa route sur des cartes  
géographiques  
RPE Longuyon

Samedi 23 mars:  
9h30 - 12h  
Clotûre de la semaine  
Exposition des voyages  
10h: Raconte-tapis  
Médiathèque Louis ARAGON



msm  
mont-saint-martin

T2L  
ASSOCIATION  
PORTES ZOUVERTES

ALLOCACTIONS  
FAMILIALES  
Caf  
de Meurthe-  
et-Moselle

Soutenu par  
GOUVERNEMENT  
Liberté  
Égalité  
Fraternité

ALLOCACTIONS  
FAMILIALES  
Caisse  
nationale

Janod

Kaloo  
Crèches de Meurthe

vyv  
enfance

l'école des loisirs

MÉDIATHÈQUE LOUIS ARAGON  
MONT-SAINT-MARTIN

ASSOCIATION  
PORTES ZOUVERTES